



长征电器

| 专业制造 品质保证 |



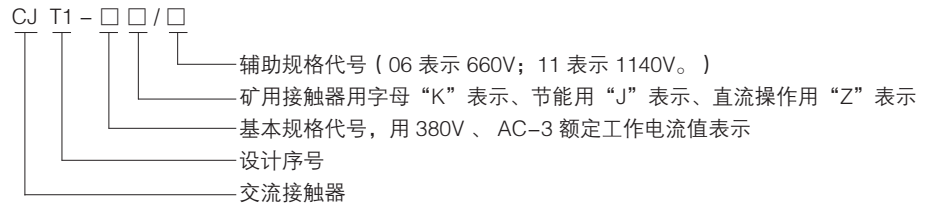
## CJT1 系列交流接触器

### ◆适用范围

本系列交流接触器主要用于交流 50Hz、额定工作电压最高至 660V，AC-3 使用类别下，380V 时的额定工作电流至 150A、660V 时的额定工作电流至 100A 的电力系统中，供远距离接通和分断电路或频繁地起动和控制交流电动机的运转。可与适当的热过载继电器或电子式保护装置组成电磁起动器，以保护可能发生过载的电路。

产品符合 GB14048.4 和 IEC60947-4-1 等标准。

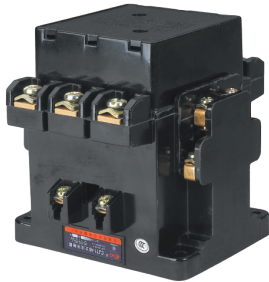
### ◆型号及其含义



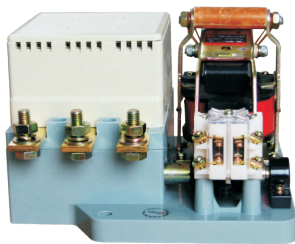
CJT1-10 型



CJT1-20 型



CJT1-40 型



CJT1-60-150 型

### ◆正常工作条件及安装条件

- 1、安装地点的海拔不超过 2000m；
- 2、周围空气温度上限值不超过 +40°C，下限值不低于 -5°C；
- 3、安装地点的空气相对湿度在最高温度为 +40°C 时不超过 50%，在较低温度下可以有较高的相对湿度，最湿月的月平均最低温度不超过 +20°C，该月的平均最大相对湿度不超过 90%。由于温度变化发生在产品上的凝露情况必须采取措施；
- 4、与垂直面的安装倾斜不超过 ±5°；
- 5、污染等级：3 级；
- 6、在无显著摇动、冲击和振动的地方。

### ◆结构特点

CJT1 系列交流接触器（以下简称接触器）是在原 CJ10 系列交流接触器的基础上改进设计的 CJT1 新产品。它能替代被淘汰的 CJ10 系列交流接触器。

接触器的外形和安装尺寸保持与原 CJ10 系列完全相同，对产品的触头和灭弧系统进行了较大改进，使接触器的最高额定工作电压从 380V 提高到 660V，把陶土弧罩改为 DMC 塑料的灭弧罩，并加灭弧片。同时改进触头结构设计，从而达到提高灭弧性能、增加触头寿命、缩小飞弧距离、减轻产品重量的效果，并消除了陶土弧罩容易破损的弊病。

### ◆主要技术及参数

- 1、接触器主电路的基本参数见表 1。
- 2、接触器吸引线圈的消耗功率见表 2。
- 3、接触器的吸引线圈在其额定控制电源电压  $U_s$  的 85% ~ 110% 范围内能正常工作。

表 1

型号规格	$U_i$ V	$U_e$ V	Ith A	断续周期工作制下的 $I_e$ A				AC-3 的 $P_e$ kW
				AC-1	AC-2	AC-3	AC-4	
CJT1-10	690	220	10	10	10	10	10	2.2
		380						4
		660						4
CJT1-20	690	220	20	20	10	10	10	5.5
		380						10
		660						10
CJT1-40	690	220	40	40	40	40	40	11
		380						20
		660						20
CJT1-60	690	220	60	60	60	60	60	17
		380						30
		660						35
CJT1-100	690	220	100	100	100	100	100	28
		380						50
		660						50
CJT1-150	690	220	150	150	150	150	150	43
		380						75
		660						75

表 2

型号	视在功率 VA		工作功率 W
	起动	吸持	
CJT1-10	65	10.3	4.3
CJT1-20	82	10	3.5
CJT1-40	184	21	8.1
CJT1-60	485	95	26
CJT1-100	760	105	27
CJT1-150	950	110	28

### ◆外形及安装尺寸

- 1、接触器的外形及安装尺寸见图 1、图 2、图 3 和表 3。
- 2、接触器采用 3 个螺钉固定安装在垂直的平面上，其倾斜度不得超过  $\pm 5^\circ$ 。

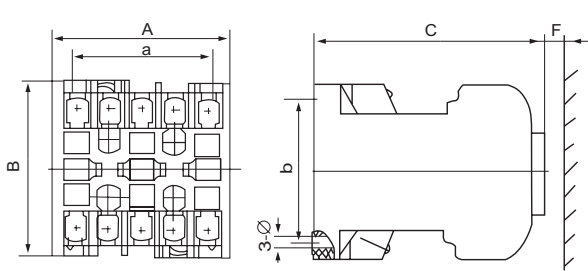


图 1 CJT1-10 外形及安装尺寸

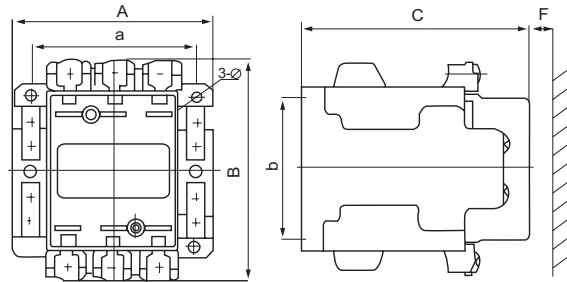


图 2 CJT1-20、40 外形及安装尺寸

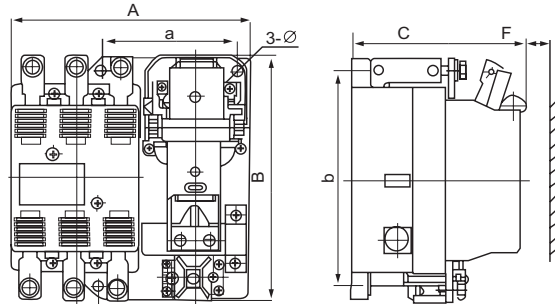


图 3 CJT1-60、100、150 外形及安装尺寸

表 3

型号	A	B	C	b	a	n-Φ	F
CJT1-10	70	70	96.5	58	56	3-Φ5	15
CJT1-20	94	104	110	68	76	3-Φ5	15
CJT1-40	116	131	125	75	100	3-Φ5.5	30
CJT1-60	171	182	135	160	98	Φ7	30
CJT1-100	198	206	135	180	110	Φ9	75
CJT1-150	222	234	154	205	130	Φ11	75

- 3、接触器的飞弧距离见图 1~ 图 3 中。为确保安全使用，安装完毕的接触器必须保持如图所示的最小安全距离。

- 4、接触器的接线图分别见图 4~ 图 6。

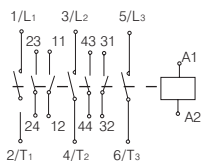


图 4 CJT1-10 接线图

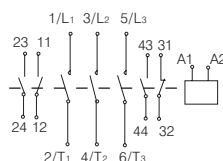


图 5 CJT1-20、40 接线图

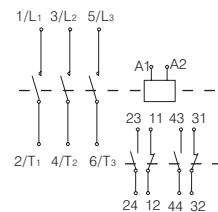


图 6 CJT1-60、100、150 接线图

### ◆订货须知

订购接触器时，需指明下述各点：

- a、产品型号及规格；    b、线圈控制电压；    c、辅助触头规格代号；    d、订货数量。